

**ZARZĄDZENIE**  
**REGIONALNEGO DYREKTORA OCHRONY ŚRODOWISKA W BIAŁYMSTOKU**  
z dnia ..... 2025 r.  
**w sprawie uznania za rezerwat przyrody „Osada Wydmowa”**

Na podstawie art. 13 ust. 3 ustawy z dnia 16 kwietnia 2004 r. o ochronie przyrody (Dz. U. z 2024 r. poz. 1478 i 1940) zarządza się, co następuje:

§ 1. 1. Uznaje się za rezerwat przyrody pod nazwą "Osada Wydmowa", zwany dalej „rezerwatem”, obszar o powierzchni 16,11 ha, położony w województwie podlaskim, w powiecie zambrowskim, w gminie Rutki.

2. Na obszarach graniczących z rezerwatem nie wyznacza się otuliny.

3. Położenie i przebieg granicy rezerwatu w postaci mapy są określone w załączniku nr 1 do zarządzenia.

4. Położenie i przebieg granicy rezerwatu w postaci współrzędnych punktów jej załamania są określone w załączniku nr 2 do zarządzenia.

§ 2. Celem ochrony przyrody w rezerwacie jest zachowanie formacji wydmy śródlądowej z murawami napiaskowymi (2330) z jej walorem krajobrazowym, historycznym i archeologicznym.

§ 3. Dla rezerwatu określa się:

1) rodzaj – Przyrody Nieożywionej (N);

2) typ i podtyp:

a) ze względu na dominujący przedmiot ochrony:

– typ – Geologiczny i glebowy (PGg),

– podtyp – skał, minerałów osadów, gleb i wydm (smg),

b) ze względu na główny typ ekosystemu:

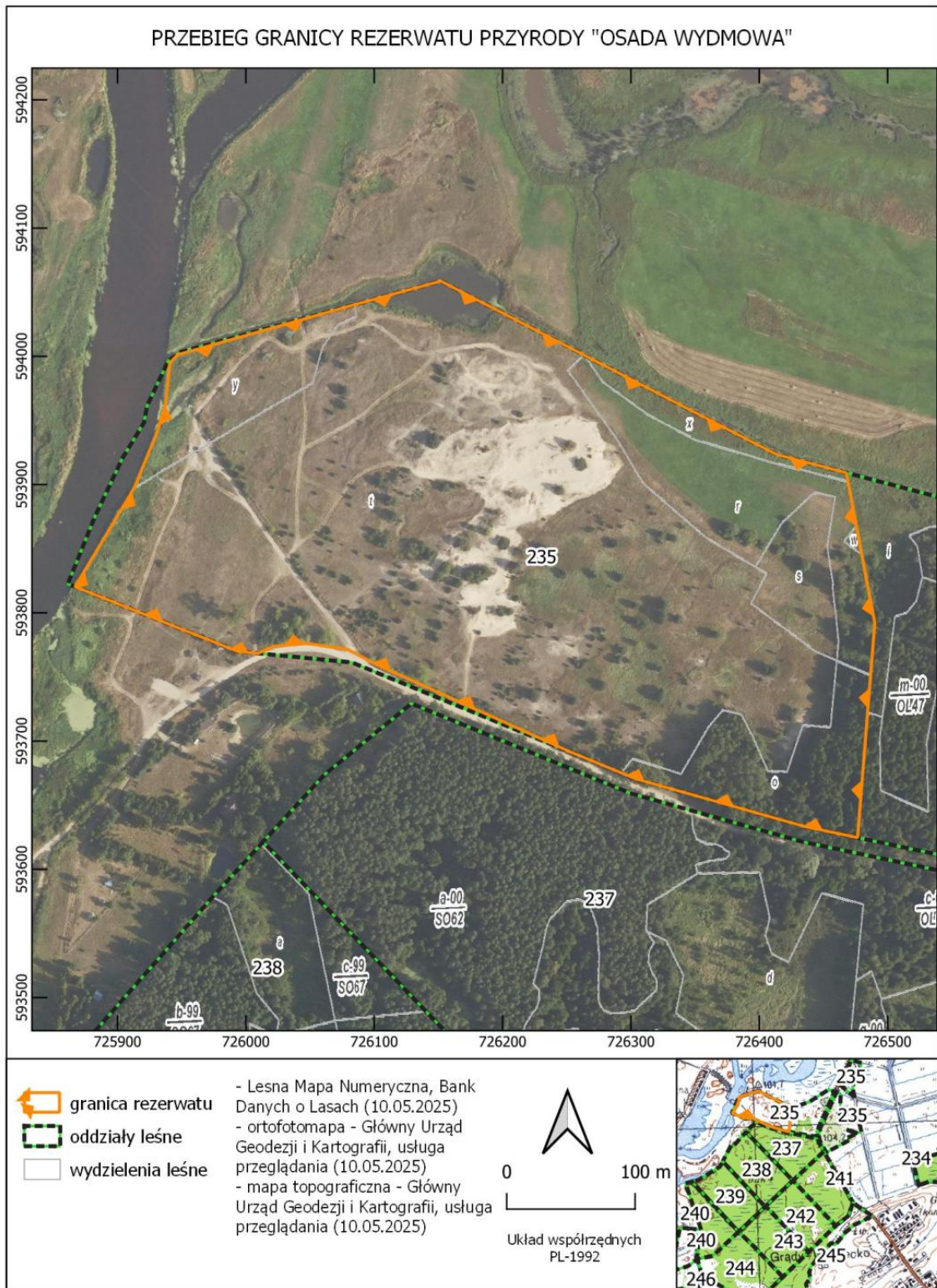
– typ – Wydmowy (EWd),

– podtyp – wydm śródlądowych (ws).

§ 4. Nadzór nad rezerwatem sprawuje Regionalny Dyrektor Ochrony Środowiska w Białymstoku.

§ 5. Zarządzenie wchodzi w życie po upływie 14 dni od dnia ogłoszenia.

**Białymstoku**  
**z dnia \_ \_ 2025 r.**  
**Załącznik nr 1 do Zarządzenia**  
**Regionalnego Dyrektora Ochrony**  
**Środowiska w Białymstoku**  
**z dnia \_ \_ 2025**



Załącznik nr 2 do Zarządzenia  
Regionalnego Dyrektora Ochrony  
Środowiska w Białymstoku  
z dnia \_\_ \_\_ 2025 r.

**POŁOŻENIE I PRZEGIEG GRANIC REZERWATU PRZYRODY „OSADA  
WYDMOWA” W POSTACI WSPÓLRZĘDNYCH PUNKÓT ZAŁAMANIA  
GRANICY, W UKŁADZIE WSPÓLRZĘDNYCH PŁASKICH PROSTOKĄTNYCH  
PL-1992**

Nr	X	Y
1	725993,40	593770,14
2	725866,96	593820,43
3	725912,96	593897,16
4	725930,44	593939,78
5	725937,22	593961,33
6	725940,68	593993,92
7	725941,43	593995,58
8	725946,88	594001,35
9	726084,78	594040,46
10	726152,03	594058,82
11	726263,91	594000,97
12	726413,46	593923,67
13	726467,97	593909,33
14	726480,03	593845,70
15	726490,18	593792,18
16	726476,76	593624,80
17	726435,73	593633,42
18	726346,50	593658,59
19	726304,26	593670,51
20	726292,89	593675,17
21	726252,26	593691,89
22	726101,36	593759,99
23	726079,53	593771,50
24	726048,18	593776,26
25	726021,59	593773,88
26	726009,45	593768,53
27	725993,40	593770,14

## UZASADNIENIE

Zgodnie z art. 13 ust. 3 ustawy z dnia 16 kwietnia 2004 r. o ochronie przyrody (Dz.U. z 2023 r. poz. 1336, 1688, 1890 i z 2024 r. poz. 1089) uznanie za rezerwat przyrody następuje w drodze aktu prawa miejscowego w formie zarządzenia regionalnego dyrektora ochrony środowiska, które określa jego nazwę, położenie lub przebieg granicy i otulinę, jeżeli została wyznaczona, cele ochrony oraz rodzaj, typ i podtyp rezerwatu przyrody (Dz. U. z 2005 r., Nr 60, poz. 533), a także sprawującego nadzór nad rezerwatem. Położenie współrzędnych geograficznych punktów załamania granicy obszaru jest określone w układzie PL-1992 oraz w podziale administracyjnym państwa.

Rezerwat „Osada Wydmowa” Jest położony na terenie rozległej doliny rzecznej, w obrębie której stanowi wyodrębniony element układu fluwiogłacjalnego krajobrazu Basenu Wisny Kotliny Biebrzańskiej 843.32 (Kondracki 2012). Od zachodu graniczy z rzeką Narwią, od północy z ciekim odwadniającym, od wschodu i południa z drzewostanem leśnym. Administracyjnie leży na terenie gminy Rutki w powiecie zambrowskim województwie podlaskim, w pobliżu miejscowości Grądy Woniecko. W całości jest położony na gruntach Skarbu Państwa w zarządzie PGL Lasy Państwowe Nadleśnictwo Knyszyn. Rezerwat leży na terenie obszaru Natura 2000 Bagno Wisna PLB200005 i Dolina Biebrzy PLC200001 (Dz.U. z 2022 r. poz. 916). Stanowi wyodrębniony element krajobrazu wzbogacający rzeźbę doliny zalewowej o eoliczną formę geomorfologiczną. Obiekt jest zlokalizowany na częściowo rozwiewanej przez wiatr wydmie wzniesionej o kilka metrów ponad poziom sąsiedniego koryta Narwi. Obejmuje jedno z najlepiej zachowanych stanowisk napiaskowej murawy szczotlichowej *Spergulo-Corynephorretum* na terenie kraju. Należy podkreślić, że aktywne są w tym miejscu procesy eoliczne (Rakowski 2018, Stawowczyk i Kozak 2024).

Pod względem przyrodniczym wyróżnia się zbiorowisko wydmy śródlądowej z murawami napiaskowymi (2330) (Dyrektywa Rady 92/43/EWG), które dominuje obszar rezerwatu. Siedlisko tego typu skupia gatunki wyspecjalizowane do bytowania w suchych i ubogich troficznie obszarach (np. szczotlichy siwa *Corynephorus canescens*, mrówkolew pospolity *Myrmeleon formicarius*, trzyszcz piaskowiec *Cicindela hybrida*, szczyrklina piaskowa *Ammophila sabulosa*). Siedlisko jest inicjalnym stadium sukcesji na piaskach wydmowych, nie związanych z wybrzeżami morskimi, które prowadzi do wykształcenia się bardziej zwartych muraw napiaskowych typu 6120, lub borów chrobotkowych *Cladonio-Pinetum* (Kulpiński i Tyc 2012). Na terenie rezerwatu występuje liczna populacja płucnicy islandzkiej *Cetraria islandica* (A. Bohdan – dane niepubl.) W północnej i zachodniej części występują rozlewiska i starorzecza ze zbiorowiskami szuwarowymi.

Na obszarze rezerwatu Osada Wydmowa prowadzono prace archeologiczne od lat .70 XX wieku. Odnaleziono tu kości zwierząt oraz ludzi, co wiąże się z grzebalnym charakterem tego miejsca z okresu schyłkowego neolitu i początku wczesnej epoki brązu. Stwierdzono szczątki ceramiki pucharowej kultur paraneolitycznych oraz krzemienie o funkcji broni

miotanej oraz do obróbki skór i roślin. Stanowisko było zasiedlone przez ludzi w okresie 9500-11500 p. n. e. (Wawrusiewicz i in. 2017).

W celu zachowania cech środowiska chronionych na terenie rezerwatu Osada Wydmowa należy powstrzymywać ewentualną sukcesję drzew i krzewów poprzez ich usunięcie. Należy też kanalizować ruch pieszy i pojazdów aby umożliwić regenerację siedliska poprzez odrastanie charakterystycznych gatunków. Do zachowania walorów rezerwatu nie jest niezbędne wyznaczenie otuliny.

Podana w niniejszym zarządzeniu powierzchnia rezerwatu przyrody jest powierzchnią geometryczną wyliczoną na podstawie współrzędnych punktów załamania granicy obszaru w układzie PL-1992 i wynosi 16,11 ha.

#### Piśmiennictwo:

1. Dz.U. z 2022 r. poz. 916, 1726, 2185, 2375. Ustawa z dnia 16 kwietnia 2004 r. o ochronie przyrody.
2. Dz. Urz. Woj. Podlaskiego 2024.4711 Zarządzenie Regionalnego Dyrektora Ochrony Środowiska w Białymstoku z dnia 24 października 2024 r. w sprawie ustanowienia planu zadań ochronnych dla obszaru Natura 2000 Bagno Wizna PLB200005.
3. Dyrektywa Rady 92/43/EWG z dnia 21 maja 1992 r. w sprawie ochrony siedlisk przyrodniczych oraz dzikiej fauny i flory.
4. Rozporządzenie Ministra Środowiska z dnia 30 marca 2005 r. w sprawie rodzajów, typów i podtypów rezerwatów przyrody.
5. Rakowski G. (msc.) 2018. 2330 Wydmy śródlądowe z murawami napiaskowymi - Grady Woniecko - 2018. PMŚ GIOŚ.
6. Kondracki J. 2012. *Geografia regionalna Polski*, wydanie III, Warszawa: Wydawnictwo Naukowe PWN.
7. Kulpiński K., Tyc A. 2012. Wydmy śródlądowe z murawami napiaskowymi. W: W. Mróz (red.) Monitoring siedlisk przyrodniczych. Przewodnik metodyczny. Część II. GIOŚ, Warszawa s. 102-113.
8. Stawowczyk K., Kozak M. (msc.) 2024. 2330 Wydmy śródlądowe z murawami napiaskowymi - Grady Woniecko - 2024. PMŚ GIOŚ.
9. Wawrusiewicz A., Kalicki T., Przeździecki M., Frączek M., Manasterski D. 2017. Grady-Woniecko. Ostatni łowcy-zbieracze znad środkowej Narwi. Muzeum Podlaskie w Białymstoku.
10. Regionalna Dyrekcja Ochrony Środowiska w Białymstoku. Warstwy przestrzenne zawierające informacje o przedmiotach ochrony obszarów Natura 2000 z zasobów RDOŚ w Białymstoku.
11. Bank danych o lasach. Biuro Urządzania Lasu i Geodezji Leśnej. bdl.lasy.gov.pl. dostęp: 6 kwietnia 2025.

12. Rezerваты przyrody. Generalna Dyrekcja Ochrony Środowiska. [crfop.gdos.gov.pl](http://crfop.gdos.gov.pl).  
dostęp: 6 kwietnia 2025.
13. Warstwy przestrzenne zawierające informacje o przedmiotach ochrony obszarów Natura 2000 z zasobów Regionalnej Dyrekcji Ochrony Środowiska w Białymstoku.
14. Klub Przyrodników. Propozycja sieci rezerwatów w województwie podlaskim.  
[umap.openstreetmap.fr/pl/map/propozycja-sieci-rezerwatow-w-woj.-podlaskim\\_879310#12/53.9630/23.4236](https://umap.openstreetmap.fr/pl/map/propozycja-sieci-rezerwatow-w-woj.-podlaskim_879310#12/53.9630/23.4236). dostęp: 25 marca 2025.